

中聯資源股份有限公司

2018年11月2日

大 綱

壹、主要產品與服務

貳、營運績效

參、發展策略主軸



壹、主要產品與服務



主要營運事業



高爐水泥事業部

➤ 國內規模最大爐石粉專業產銷業者

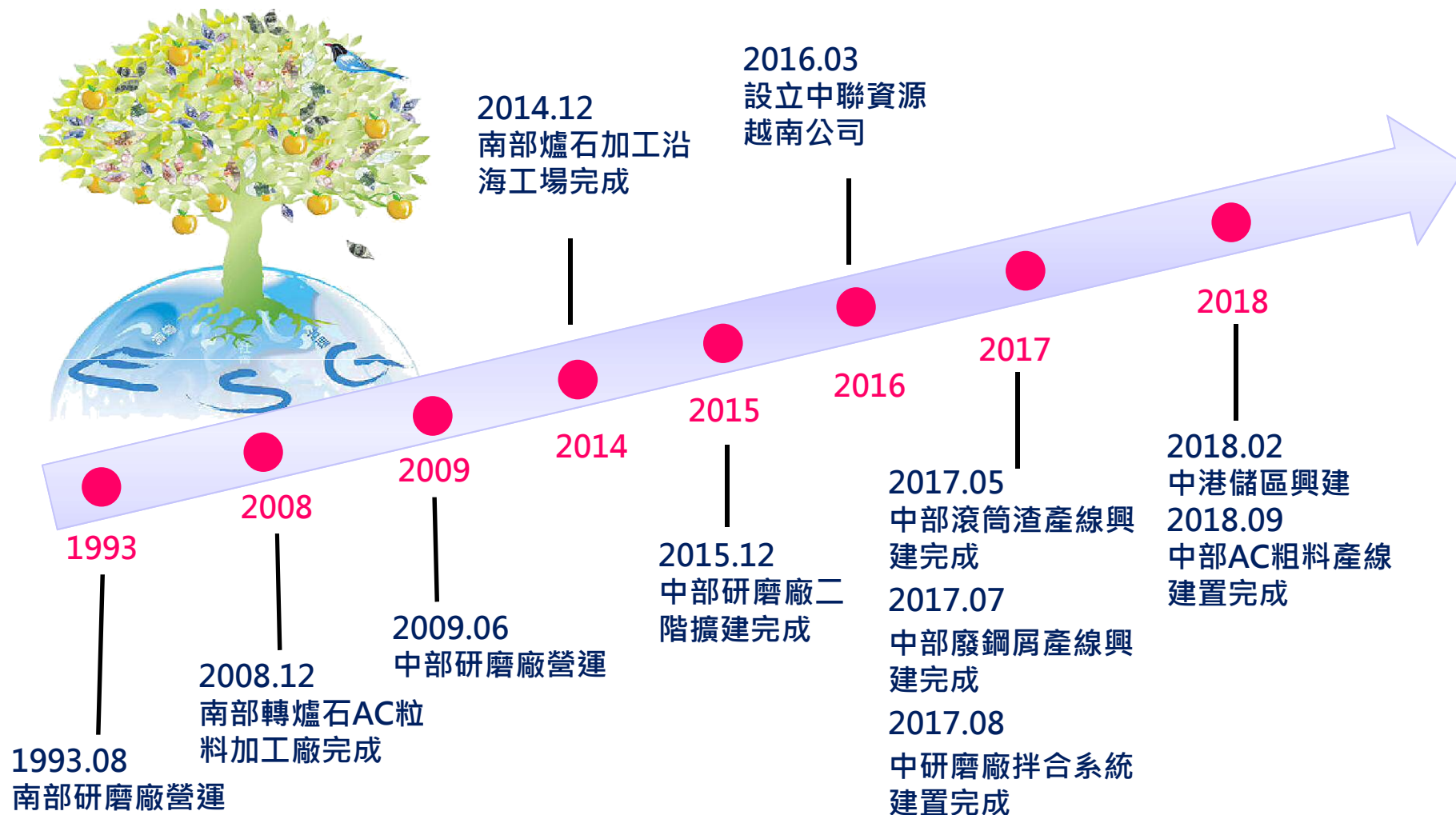


資源再生事業部

經營理念 ~ 循環經濟4R



重大投資計畫



CHC RESOURCES

中聯資源

高爐石粉相關產品及服務

主要營業項目	產品及用途	
爐石粉	100級 120級	混凝土膠結材料
高爐水泥	IS型	用於一般構造物
	IS(MS-MH)型	中度抗硫酸鹽、中度水合熱：用於抗鹽蝕、海灣結構
	IS(WR)型	含高細度礦物摻料：用於地盤改良及灌漿工程
	IP型 (H2F)	抑制白華、吐膠、黑斑：用於瓷磚、地磚、石材黏貼
特殊材料	地質處理劑	提升土壤緻密性、耐久性：用於灌漿、CLSM
	濕式灌漿材	易拌合、剝離率極低、黏性佳、流動性佳

高爐石粉相關產品及服務



氣冷高爐石



水淬高爐石

生產一噸鐵水將會產生300kg高爐石

高爐石粉相關產品及服務

爐石粉、高爐水泥產品優點

- (1) 材料具有卜作嵐活性(Pozzolanic Activity)，增加混凝土長齡期強度
- (2) 增加混凝土耐久性 :有效對抗硫酸鹽侵蝕
- (3) 增加混凝土耐久性 :降低鹼骨材反應之風險
- (4) 提升混凝土緻密性 :高爐水泥混凝土孔隙較小 降低滲透率
- (5) 降低水合熱:減少水泥使用量，降低水合熱，避免熱應力

使用卜特蘭水泥產製消波塊



使用卜特蘭高爐爐渣水泥產製消波塊



高爐石粉相關產品及服務

爐石粉相關產品CO₂排放量

No	產品名	每噸產品CO ₂ 產出量(公斤)(A)	普通卜特蘭水泥每噸產品CO ₂ 產出量(公斤)(B)	每噸產品CO ₂ 折抵差額(公斤)(B)-(A)=(C)
1	高爐石粉	50.5	900	849.5
2	H2F新型高爐水泥	459.4	900	440.6
3	卜特蘭高爐水泥	512.6	900	387.4
4	HSC處理劑	313.6	900	586.4

註：1.普通卜特蘭水泥CO₂e來源：2013 GaBi databases · RER Portland cement (CEM I) 1ton為900.4kgCO₂e(IPCC 2007)

➤ 爐石粉CO₂排放僅為水泥之5%！

高爐石粉相關產品及服務



台灣高鐵



高屏溪斜張橋



世運主場館



中鋼大樓

資源再生相關產品及服務

主要營業項目	產品及用途	
氣冷高爐石	高爐石級配料	道路用級配料 混凝土骨材、水泥原料
轉爐石	轉爐石瀝青混凝土骨材 轉爐石級配料	瀝青混凝土鋪面、海事工程 回填資材
脫硫石	礦物細料、預鑄製品	CLSM、水泥原料
鋼鐵業廢雜料	礦泥、舊耐火材、廢鋼 鋅資源回收	水泥廠副原料、舊耐火材 循環利用、鋼廠業原料、 煉鋅業原料
土壤及地下水污染整治	污染場址復育	環境保育 土壤及地下水復育

資源再生相關產品及服務

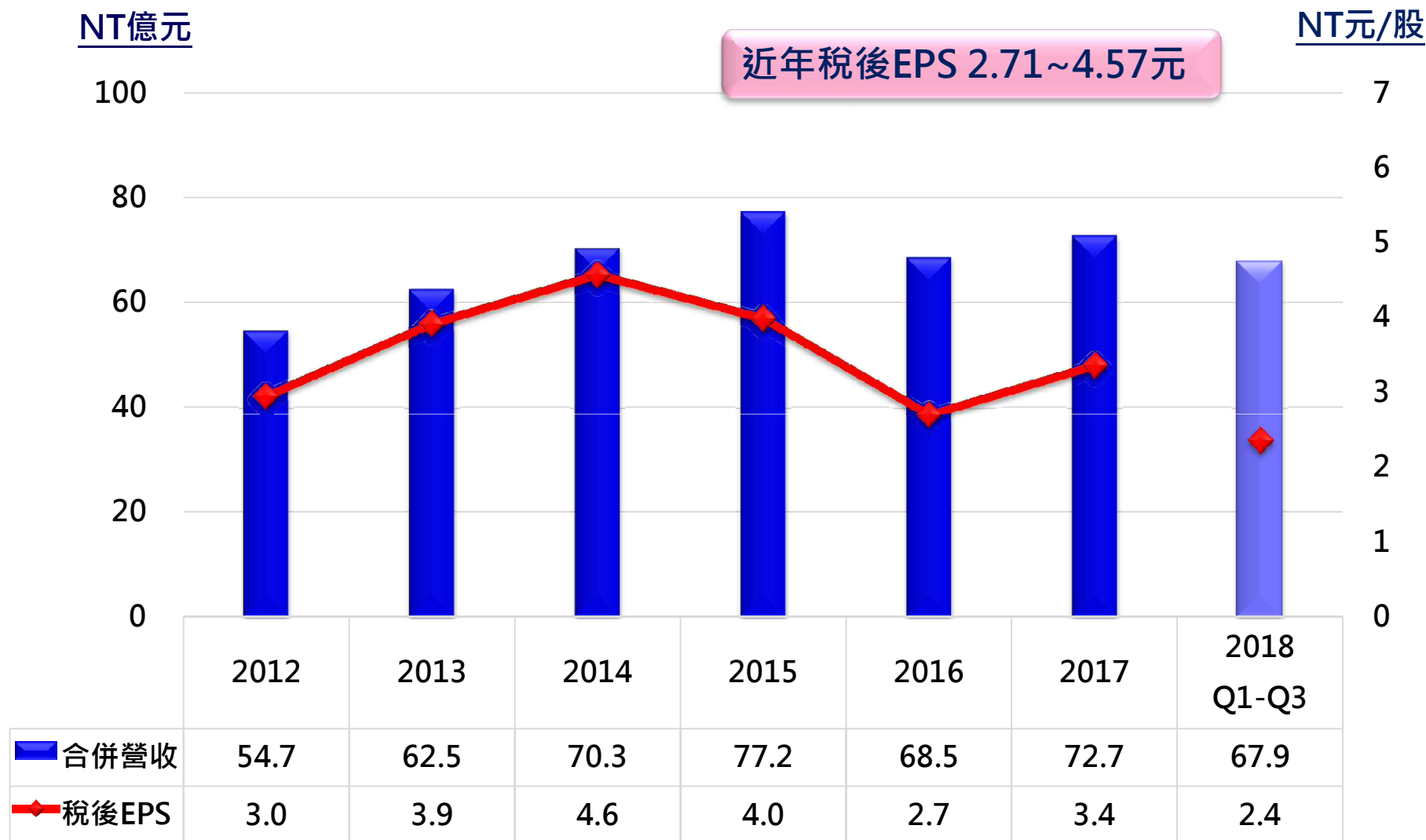


轉爐石粒料外觀相似於天然粒料

貳、營運績效

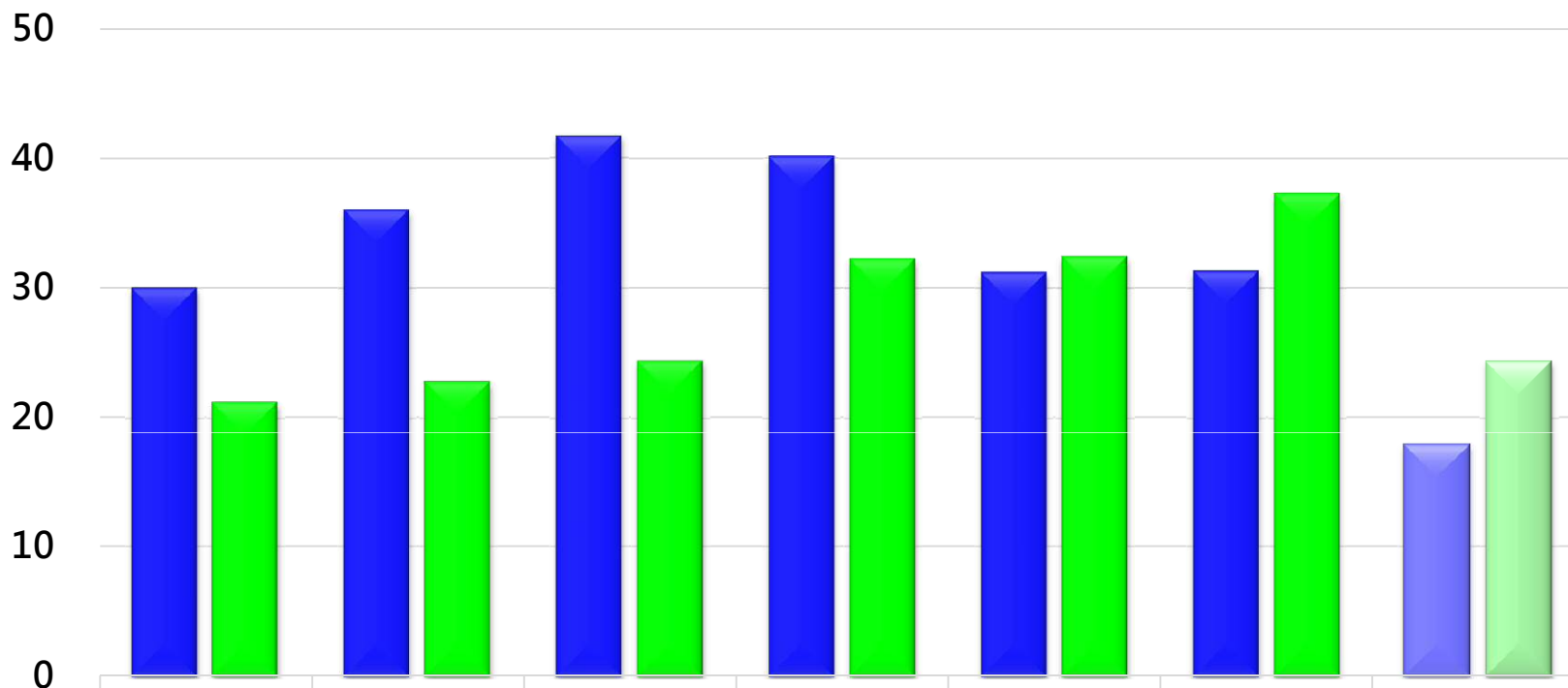


合併營收及獲利



業務別營收

NT億元

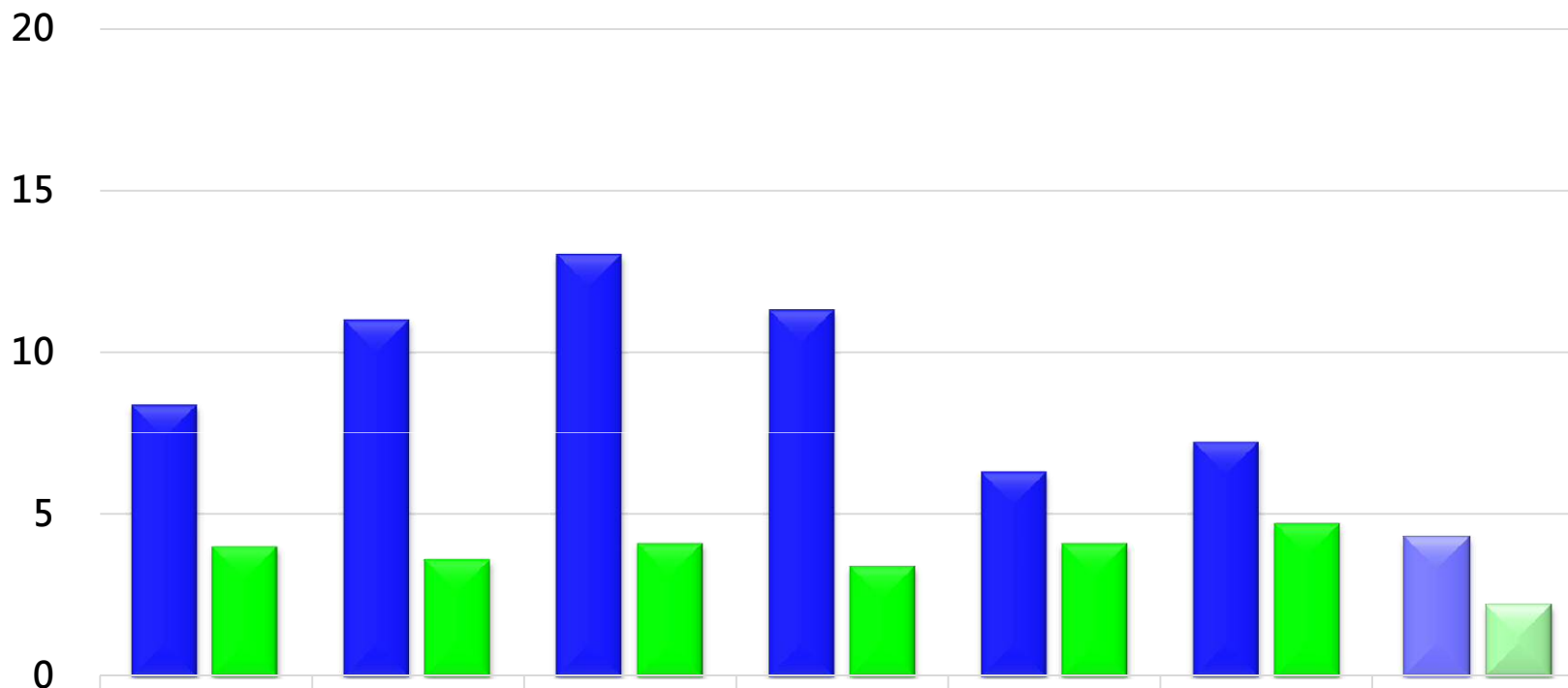


■ 高爐水泥事業	30.0	36.0	41.7	40.1	31.2	31.3	17.9
■ 資源再生事業	21.2	22.8	24.4	32.2	32.4	37.2	24.3



業務別營業毛利

NT億元

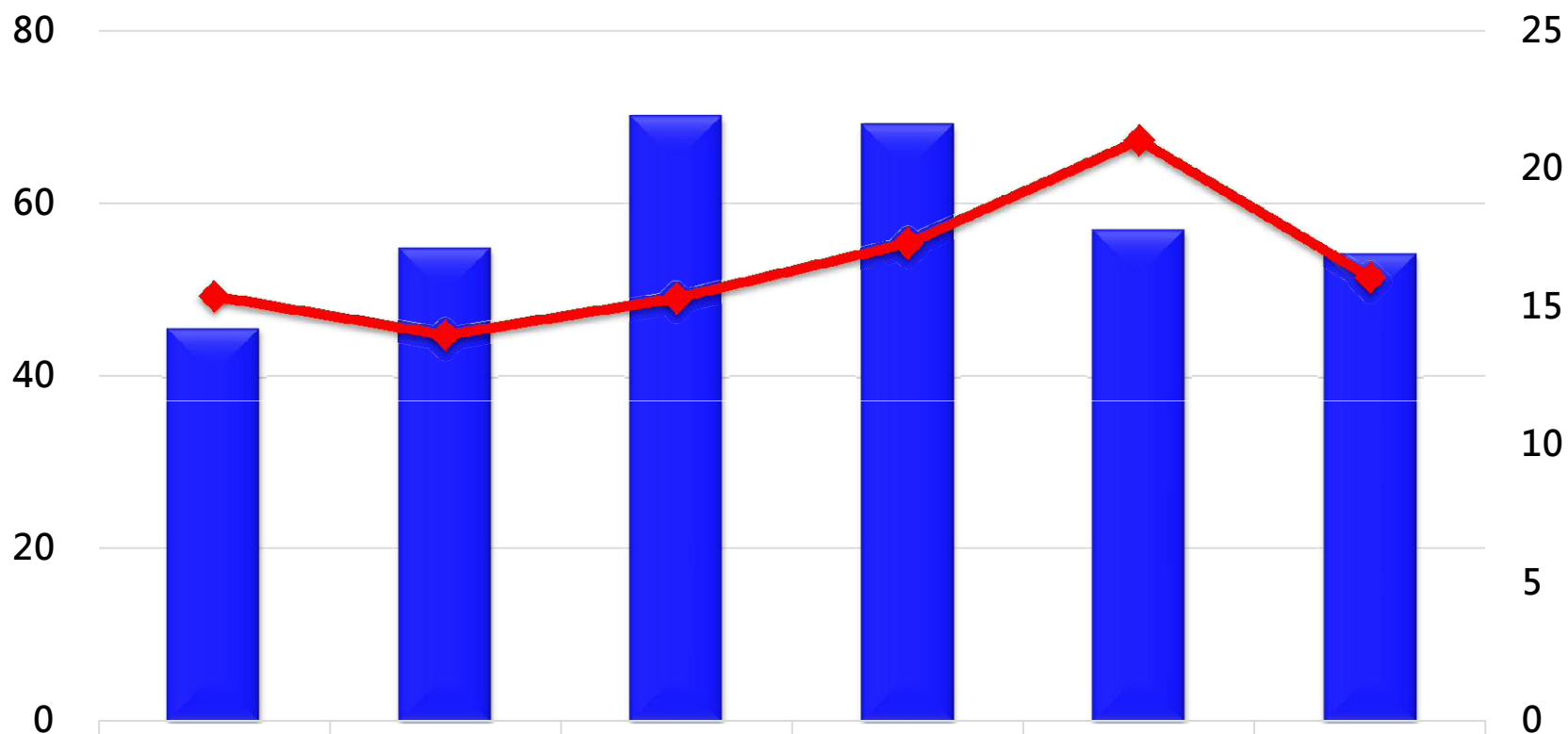


■ 高爐水泥事業	8.4	11.0	13.0	11.3	6.3	7.2	4.3
■ 資源再生事業	4.0	3.6	4.1	3.4	4.1	4.7	2.2

股價及本益比

NT元/股

本益比



■ 年收盤均價

45.6

54.9

70.1

69.1

57.0

54.2

◆ 本益比

15

14

15

17

21

16



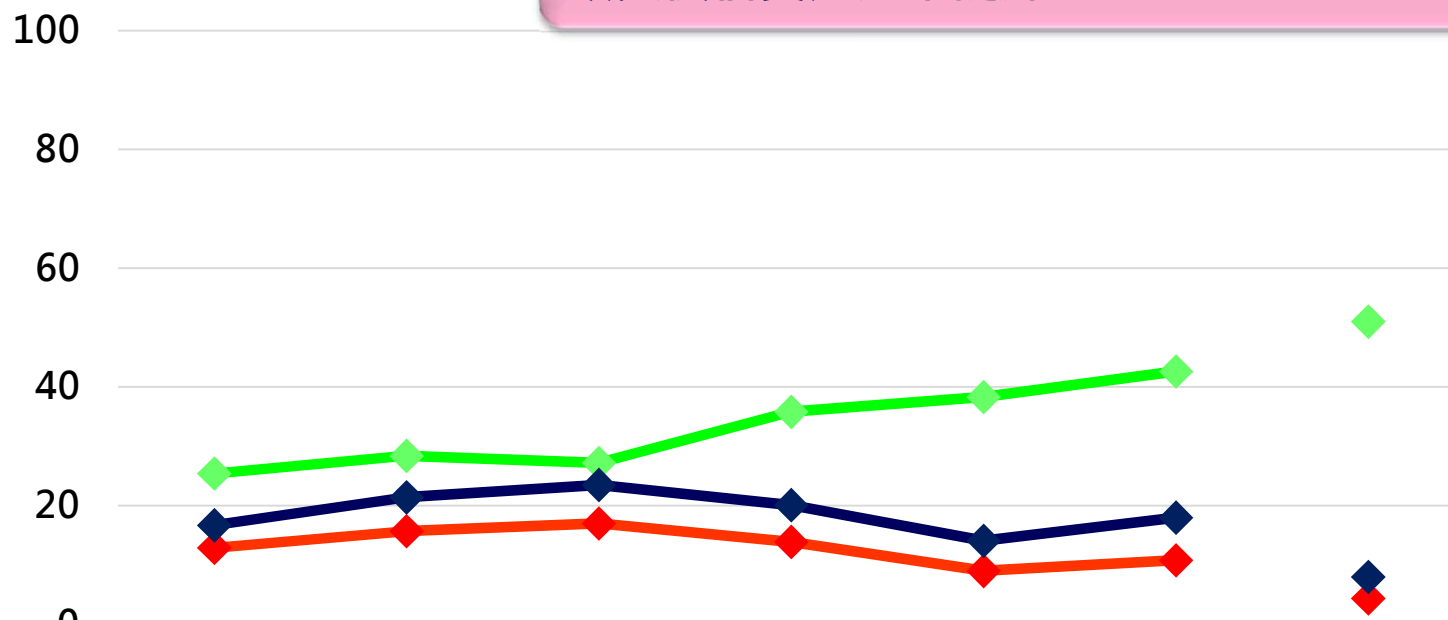
CHC RESOURCES

中聯資源

主要財務指標

近年進行中部研磨廠二階擴建等重大投資
致負債佔資產比率提升

百分率%

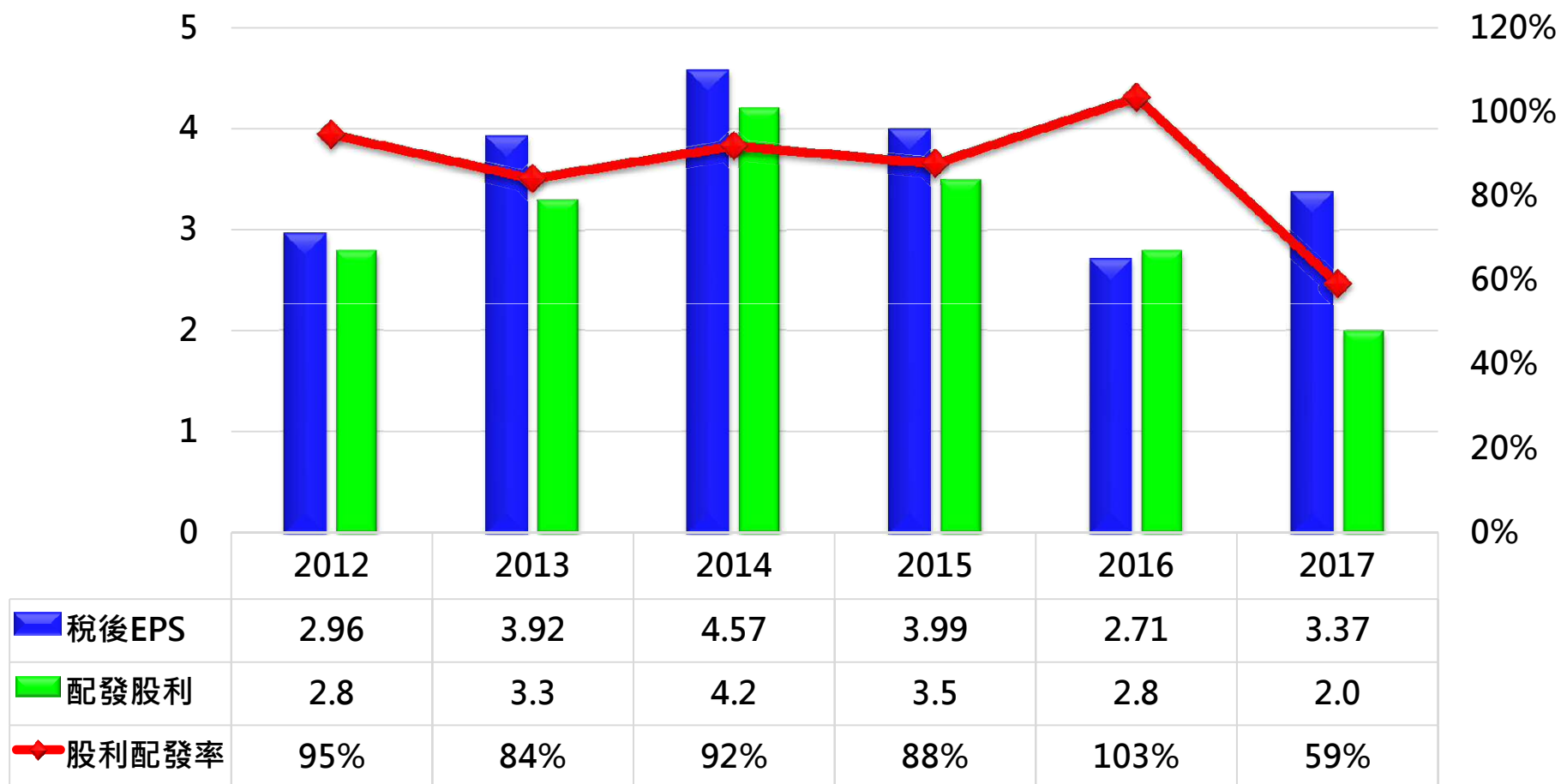


	2012	2013	2014	2015	2016	2017	2018 Q1-Q2
◆ 負債佔資產比率	25.4	28.4	27.2	35.8	38.3	42.6	51.0
◆ 資產報酬率	12.9	15.7	17.0	13.9	9.0	10.8	4.4
◆ 權益報酬率	16.7	21.4	23.5	20.1	14.1	18.0	8.0

股利配發

NT元/股

股利配發率



CHC RESOURCES

中聯資源

發展策略主軸



發展策略主軸

1

提升價值、強化網絡，穩固高爐水泥事業

2

發展越南爐石粉事業

3

提升研發技術，落實循環經濟

1

提升價值、強化網絡，穩固高爐水泥事業

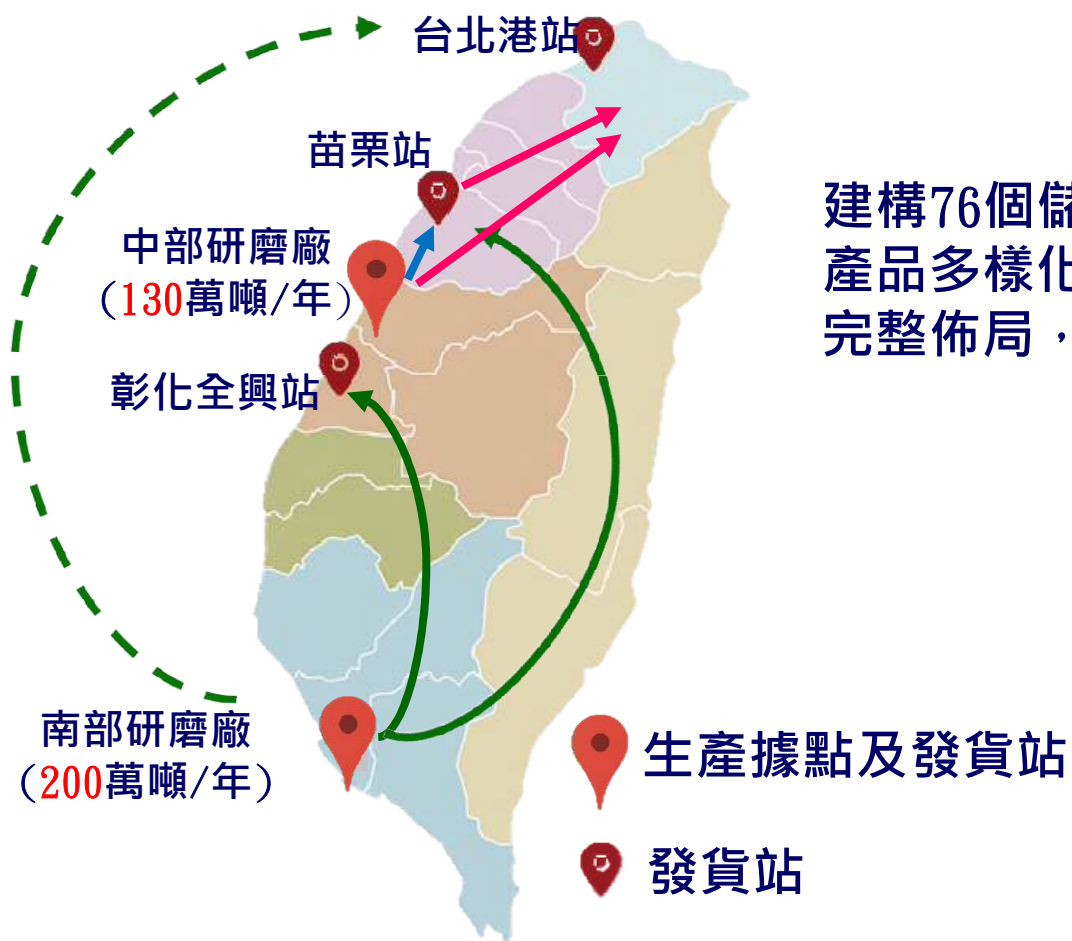
➤ 開發爐石粉高值化產品



產品名稱	產品用途及特性
特殊功能高爐水泥	高度抗硫酸鹽、超低水合熱：用於海事工程及巨積混凝土結構體工程
地質處理劑	處理軟弱土壤及敏感地質，解決基礎開挖地質穩定性問題
濕式灌漿材	特別適用建築輕隔間牆灌漿，具拌合及泵送性佳、剝離率低等特性

提升價值、強化網絡，穩固高爐水泥事業

- 兩大生產據點為主，建構北中南發貨站，提供客戶便捷提貨。



建構76個儲料桶倉，儲量共95,500M³
產品多樣化
完整佈局，滿足各區客戶提貨需求

1

提升價值、強化網絡，穩固高爐水泥事業

➤ 外銷佈局

- 目的：發揮產能擴展國際通路，降低國內市場供需波動影響。
- 做法：國際市場資訊蒐集及接觸、增建儲倉以提升海運儲轉能力。
- 成果：銷售區域涵括中東、東南亞、南亞等。

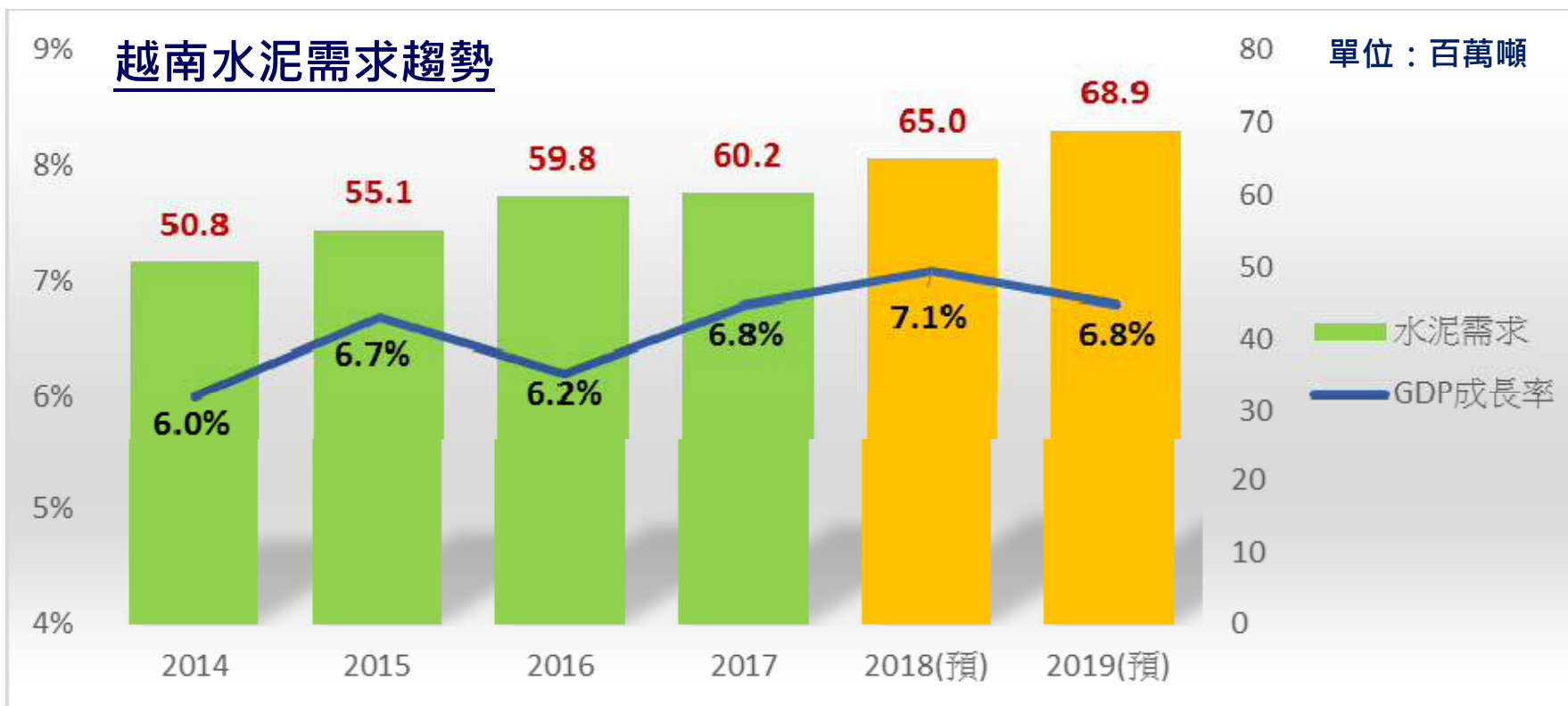


中聯資源

CHC RESOURCES

2

發展越南爐石粉事業



- 2018年估計全球水泥需求由42億噸成長至50億噸，且2025年前每年成長2%~3%。
- 2018年越南水泥需求預估超過6,000萬噸(台灣約1,000萬噸)，預估爐石粉潛在需求超過800萬噸/年(台灣約550萬噸/年)。

2

發展越南爐石粉事業

轉投資公司 中聯越南責任有限公司(CHCV)

成立日期 2016. 03月與台塑河靜鋼鐵公司合資設立

業務規劃 投資設立生產基地，將台塑河靜鋼水淬爐石(年產200萬噸)製成爐石粉相關產品銷售，提升產品價值及獲利

執行狀況 2017. 12月董事會通過河靜研磨廠投資及現金增資計畫，中聯依持股比例出資US 20,400仟元，依投資資金需求注資中



CHC RESOURCES

中聯資源

3

提升研發技術，落實循環經濟

中鋼/中龍轉爐石



中聯資源

資源化應用
價值提升

- 4座專業加工廠
南部：沿海工場、利昌工場
中部：南堤工場、中港工場
- 20項資源化製程與應用專利

瀝青混凝土骨材



高壓混凝土磚



鐵路道渣



護坡塊



消波塊



3

提升研發技術，落實循環經濟



致力資源永續及價值創新

成為循環經濟的卓越企業

